



# EXPLORER

SAFETY SHOE

# EXPLORER

## CALZADO DE SEGURIDAD



### CARACTERÍSTICAS

Zapato técnico de **caña alta**, de **alto rendimiento** diseñada para condiciones extremas / Con aislante térmico **Thinsulate 3M** entregará protección en bajas temperaturas / **Construcción cementada**, con entresuela de Eva para entregar amortiguación y flexibilidad en el uso / Suela de goma antideslizante para brindar un **mejor agarre y durabilidad** con resistencia a altas temperaturas.

VISTA LATERAL



VISTA FRONTAL



### CERTIFICACIÓN

CE Certificado en Norma Europea en calzado.

● CAPELLADA DE CUERO Y TEXTIL  
Protección y alta resistencia

● SUELA DE GOMA  
Mejor agarre

● PUNTERA COMPOSITE  
Mayor protección

### COMPOSICIÓN

- Capellada: Cuero y Textil
- Construcción: Cementada
- Puntera: Composite
- Plantilla: Antiperforante textil

### TECNOLOGÍAS



THINSULATE



ANTIMICROBIAL



DIELECTRICO



SOFT CONFORT



LIVIANO



PUNTERA DE COMPOSITE



EVACUACIÓN DE LA HUMEDAD



RESISTENTE A LOS Y SUS DERIVADOS HIDROCARBUROS

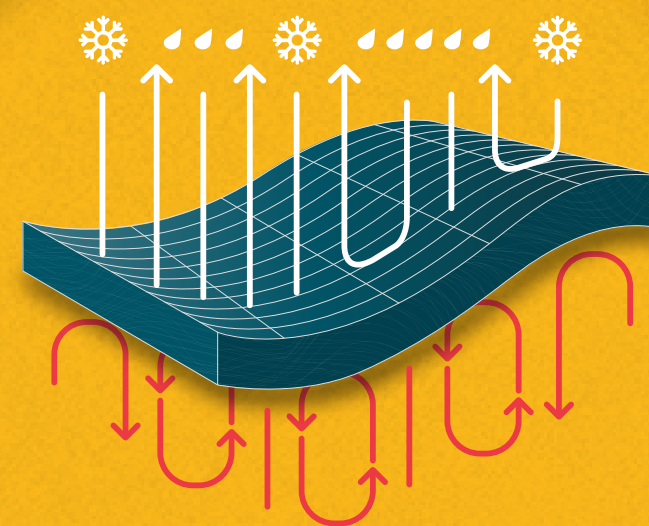


PLANTILLA TEXTIL ANTIPERFORANTE



RESISTENTE A IMPACTOS

### FUNCION DEL THINSULATE



El Thinsulate es un aislante térmico de bajo espesor y su función principal es **retener el calor por mucho más tiempo** que cualquier otra fibra. Mantiene el calor corporal aún en condiciones húmedas, ya que absorbe **menos del 1% de su peso en agua**, lo cual, permite trabajar en lugares húmedos.

### TALLAS

#### CALZADO DE SEGURIDAD HW EXPLORER GREY

TALLA	CÓDIGO
38	153553493062
39	153553493063
40	153553493064
41	153553493065
42	153553493066

TALLA	CÓDIGO
43	153553493067
44	153553493068
45	153553493069
46	153553493070

#### CALZADO DE SEGURIDAD HW EXPLORER BEIGE

TALLA	CÓDIGO
38	153553493071
39	153553493072
40	153553493073
41	153553493074
42	153553493075

TALLA	CÓDIGO
43	153553493076
44	153553493077
45	153553493078
46	153553493079

**WORK  
WITHOUT  
LIMITS**  
HWWEAR.COM